

Massiv bedacht ist gut bedacht



Was Ytong für Wände garantiert, gilt auch für das Dach. Schnelles, flexibles Bauen und Wohlfühlklima das ganze Jahr! Denn unter einem Ytong Massivdach bleibt es im Sommer angenehm kühl und im Winter wohlig warm. Jumbojets werden ganz leise - Wind, Regen und Feuer haben keine Chance. Einfach perfekt überdacht. Nutzen Sie den Mehrwert unter Ihrem Dach.

YTONG Bausatzhaus GmbH
Düsseldorfer Landstraße 395
47259 Duisburg
Telefon: 0800 523 5665
Telefax: 0800 535 6578

E-Mail:
info@ytong-bausatzhaus.de

Internet:
www.ytong-bausatzhaus.de



Hinweis:
Diese Broschüre wurde von der YTONG Bausatzhaus GmbH, einem Unternehmen der Xella Deutschland GmbH, herausgegeben. Wir beraten und informieren in unseren Druckschriften nach bestem Wissen und nach dem neuesten Stand der Bautechnik bis zum Zeitpunkt der Drucklegung. Da die Verwendung von Porenbetonbauteilen DIN-Vorschriften und Zulassungsbescheiden unterworfen ist, bleiben die Angaben ohne Rechtsverbindlichkeit. Eine Abstimmung mit den regional geltenden Bestimmungen und die statische Überprüfung sind in jedem Einzelfall durch den Planer notwendig.
Stand: Juni 2011

Wir beraten Sie gern.

www.ytong-bausatzhaus.de

YTONG
Bausatzhaus



Y-BSH-06 11-4270-AA-KU

Die ästhetische Verbindung aus Ökologie und Ökonomie – Das Energiesparhaus



YTONG
Bausatzhaus



Zukunftsweisendes Bauen mit hohem Energiesparpotenzial



Der Bau eines eigenen Hauses stellt jede Familie vor wichtige Entscheidungen. Schließlich wird bereits bei der Planung des Rohbaus entschieden, ob sich später die vielfältigen Wünsche an Wohnqualität und Wohngesundheit tatsächlich realisieren lassen. Bei dieser Stadtvilla als Energieeffizienzhaus entscheiden Sie sich für eine kosten- und umweltschonende Alternative in Funktionalität und architektonischer Gestaltung.

Bauen Sie ökologisch und energieschonend mit YTONG Bausatzhaus

Das großzügige Wohnkonzept erstreckt sich über zwei Ebenen, die aufgrund fehlender Dachschrägen als volle Geschosse genutzt werden können. Für eine imposante Erscheinung sorgt die stilvolle Architektur mit einem Erkervorsprung, bodentiefen Fenstern und Eckfenstern im Obergeschoss. Im Erdgeschoss bilden die Küche, der Wohn- und Essbereich das kommunikative Zentrum des Hauses. Auf der gleichen Etage befinden sich der Hauswirtschaftsraum sowie das Gästezimmer und das Gästebad mit Dusche. Im Obergeschoss sind neben dem großen Bad drei großzügige Schlafzimmer zu finden.

Der intelligente Baustoff lässt Allergien keine Chance

Unser Baustoff garantiert die optimale Wärmedämmung und zudem ein gesundes, angenehmes Raumklima. Damit ist Ytong weltweit der erste Porenbetonhersteller mit einem Lambda-Wert von 0,08 W/mK. Der neue Planstein verfügt so über eine Kombination von Eigenschaften, die von keinem anderen massiven und homogenen Baustoff übertroffen werden. Damit können Sie Ihr Energiesparhaus entsprechend dem Standard der EnEV einschalig und unter Verzicht auf die kostenaufwändigen Dämm-Maßnahmen bei der Außenwand erstellen. Bei einer Wanddicke von 48 cm bestehen so optimale Voraussetzungen für ein Energiesparhaus. Die Einzelkomponenten des Bausystems sind aufeinander abgestimmt und werden in Selbstbauweise schnell und fast fugenlos zusammengefügt. Gleichzeitig bietet die vollständig luftdicht geschlossene Ytong Konstruktion auch Schutz für Allergiker. Schadstoffe, die bei undichten Gebäudehüllen ins Hausinnere gelangen, bleiben außen vor.

Mit der Muskelhypothek Kosten sparen und die Umwelt schonen

Vor dem Bau eines neuen Hauses lohnt es sich darüber nachzudenken, wie der Energieverbrauch dauerhaft niedrig gehalten werden kann. Mit der optimalen Kombination aus der richtigen Gebäudehülle und der Unterstützung

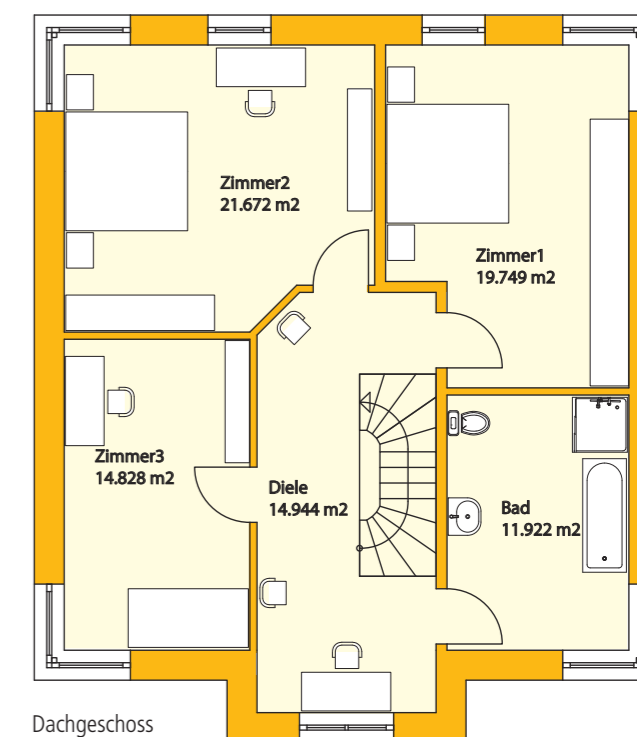
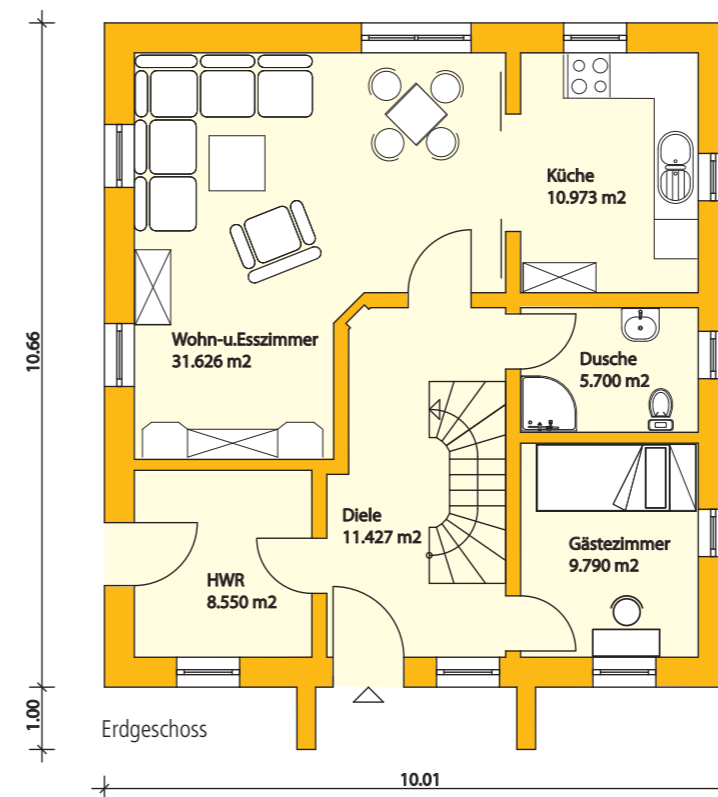
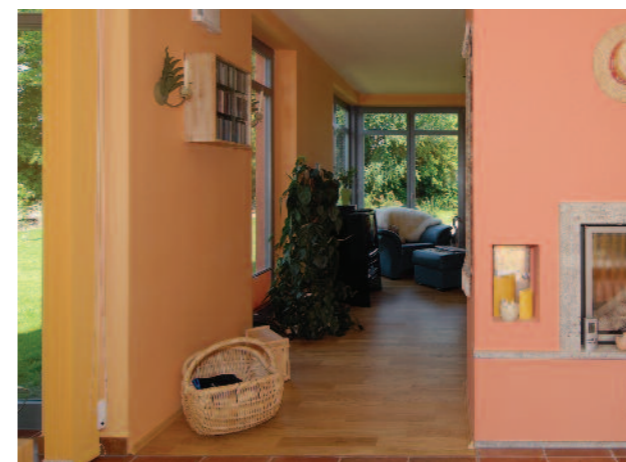
durch Solartechnik entscheiden Sie sich langfristig für die deutliche Senkung der Heizkosten und der CO₂-Emissionswerte.

Bauherren, die sich für den Bau eines Energiesparhauses entscheiden, können gleich dreifach sparen: Zum einen durch die dauerhaft niedrigen Heizkosten, durch ihre Eigenleistung und nicht zuletzt durch besonders günstige Kredite.

Energiesparende Bauweisen werden mit Fördermitteln belohnt

Die Bundesländer unterstützen den Hausbau durch öffentliche Fördermittel.

Besondere Maßnahmen, wie zum Beispiel der Bau eines Energiesparhauses, werden zudem von Bundesinstitutionen durch die Vergabe zinsgünstiger Kredite und Zuschüsse staatlich gefördert.



Massive Vorteile:

- ökologischer Baustoff
- massive Ytong Bauweise
- kostenoptimierte Bauplanung von der Idee bis zur Ausführung

Geschoss	Wohnfl. in m ² <small>nach DIN 277</small>
Erdgeschoss	78,07
Dachgeschoss	83,11
Gesamt	161,18
<hr/>	
Hausabmessung:	10,01 m x 10,66 m
Fassade:	Putz, farbig
Wandaufbau:	Ytong 48 cm
Dachaufbau:	Massivdach